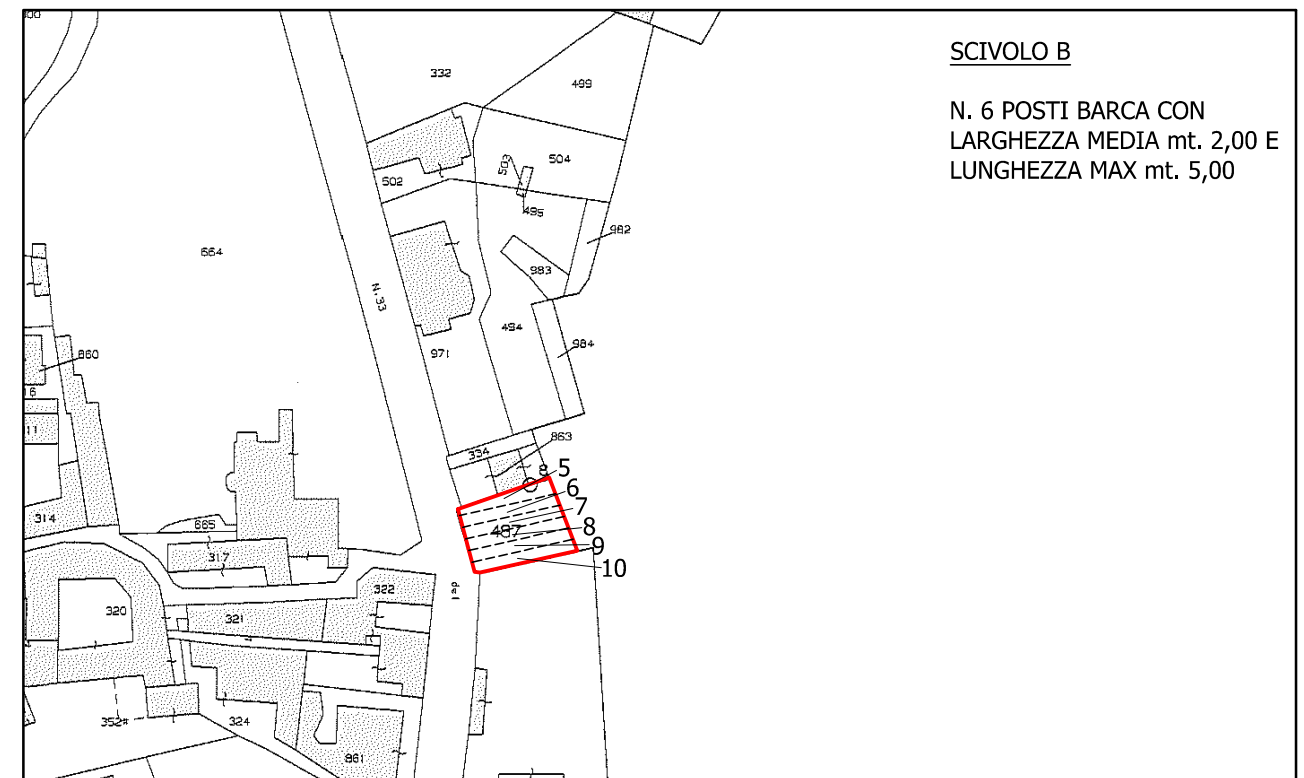
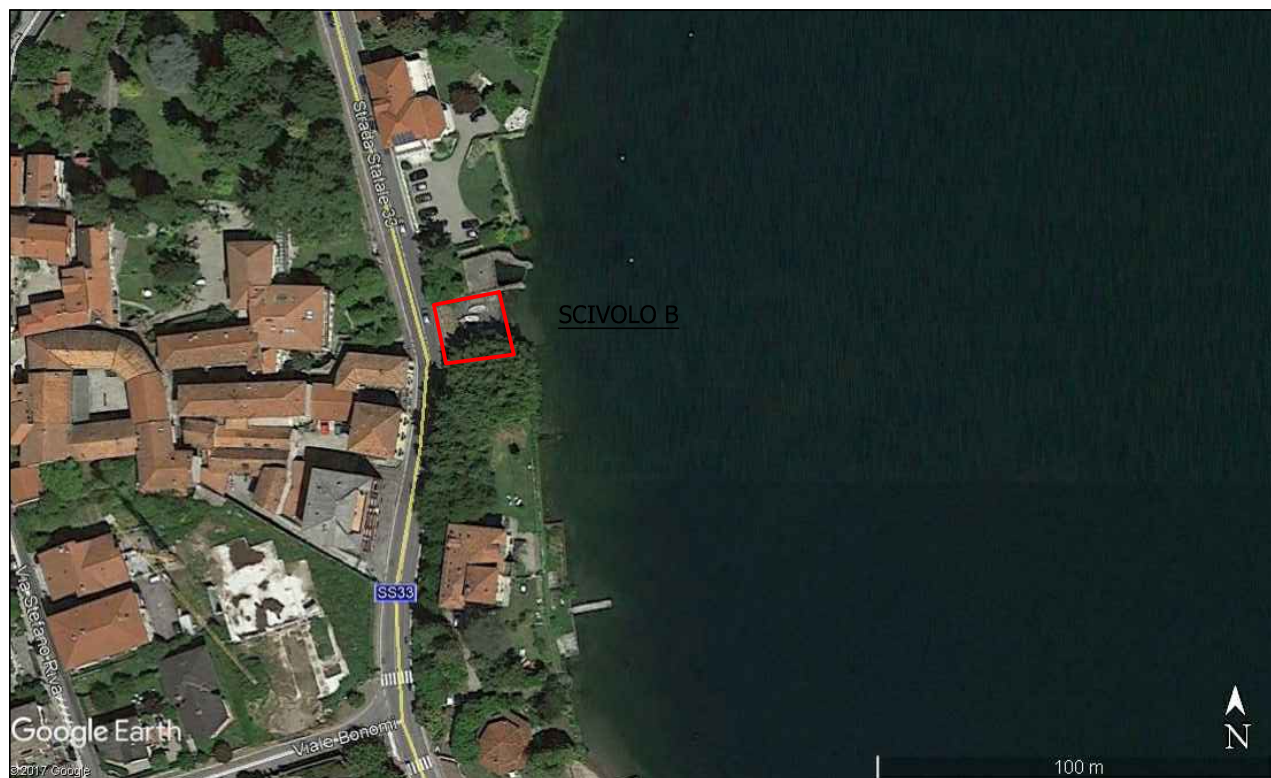


COMUNE DI MEINA - FOGLIO 3 MAPPALE 54
SCIVOLO A



COMUNE DI MEINA - FOGLIO 2 MAPPALE 487
SCIVOLO B

<p>UNIONE DI COMUNI COLLINARI DEL VERGANTE BELGIRATE - LESA - MEINA</p> <p>GESTIONE ASSOCIATA DEMANIO BASSO LAGO MAGGIORE Sede Uffici: Piazza Carlo VIII n. 5 - 28040 MEINA (NO) - Tel. 0322.660002 - Fax 0322.660012 Sede Lago: Via Portiere 2 - 28040 LESA (NO) info@naa.assocollinari.it - www.collinari.it</p>	PROGETTO: INDIVIDUAZIONE SCIVOLI A LAGO PER ORMEGGIO NATANTI		DATA DIC 2017	1:500 1:1500	
			AGG.1 AGG.2 AGG.3 _____	TAVOLA UNICA	
			FILE SCIVOLI		
	COMUNE DI MEINA		OGGETTO TAVOLA: PLANIMETRIA		